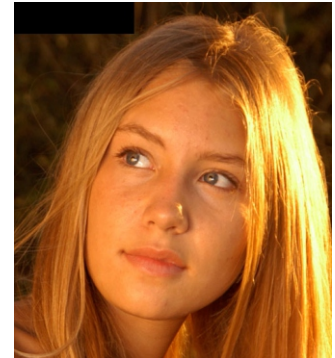


Como Corregir Imperfecciones Faciales

En este tutorial muestro una forma de corregir las imperfecciones faciales con ayuda de Photoshop, es muy fácil y con practica se domina muy bien, este es un método muy usado por los fotógrafos de hoy, en catálogos, revistas, etc.

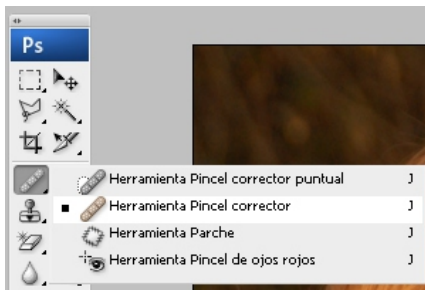
Paso 1

Con nuestra fotografía ya en Photoshop vamos duplicar la capa mediante **Ctrl+J**.



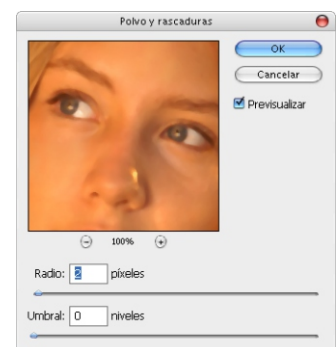
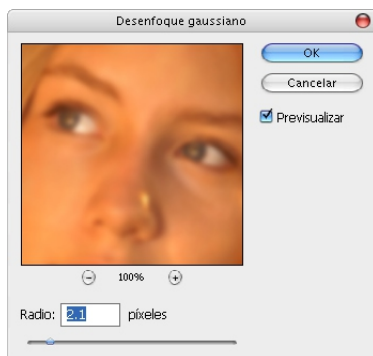
Paso 2

Como podrás notar esta chica tiene algunas imperfecciones menores, unos cuantos granitos vamos a quitárselos, toma la **Herramienta Pincel Corrector**, ajusta el tamaño del pincel según el área que retoques y ajusta la **Dureza al 0%**, esta herramienta funciona así: primero da **Alt+Clic** en un área donde la piel este limpia de imperfecciones, luego da un clic sobre la o las áreas afectadas y listo adiós granito, claro que el uso de esta herramienta depende mucho de tus necesidades, ten cuidado pues a veces se nos pasa la mano.



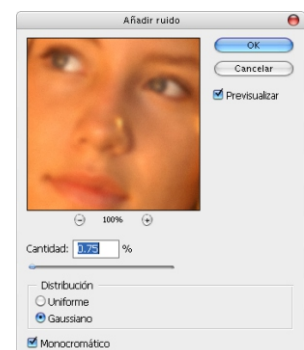
Paso 3

Ahora ve a **Filtro | Ruido | Polvo y Rascaduras..**



Paso 4

Esta vez **Filtro | Desenfocar | Desenfoque Gaussiano..**



Paso 5

Una vez más **Filtro | Ruido | Añadir Ruido**, esto es para que la piel no parezca muy falsa o plástica.

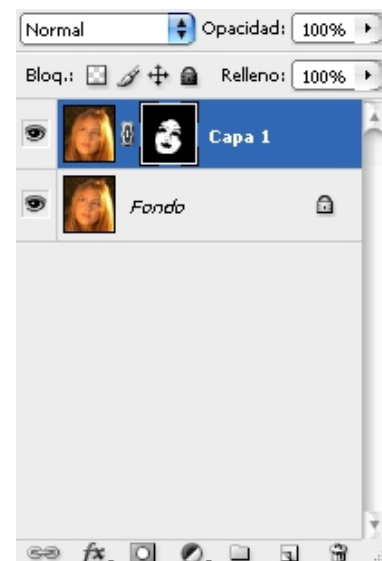


Paso 6

Vamos a agregar una **Mascara de Capa**, presionando el pequeño botón con un círculo en el medio que esta en la paleta de capas, luego presiona **D** para restablecer los Colores Frontal y de Fondo, eso hará que tengas el negro como color frontal nosotros lo necesitamos como color de fondo para eso presiona X, luego da clic sobre la mascara de capa y presiona **Ctrl+Backspace** para rellenar toda el área de color negro.

Paso 7

Como podrás notar la capa que desenfocamos es decir la segunda ha desaparecido no te preocupes así es como funcionan las mascaras de capa ocultando partes de una capa sin eliminar su contenido simplemente lo enmascaran ya. Ok toma un pincel con un tamaño adecuado, dureza a cero y con color blanco y comienza a pintar sobre la mascara de capa en el área donde la piel del rostro se encuentra, esto hará que empiecen a aparecer partes de la capa desenfocada dándonos el efecto que necesitamos, al final la mascara de capa lucirá así.



Resultado

